



Aethina tumida

Exemple d'alerte en Occitanie

Dr Caroline PARRY- DIE Apiculture Pathologies apicoles
13 décembre 2019

PLAN

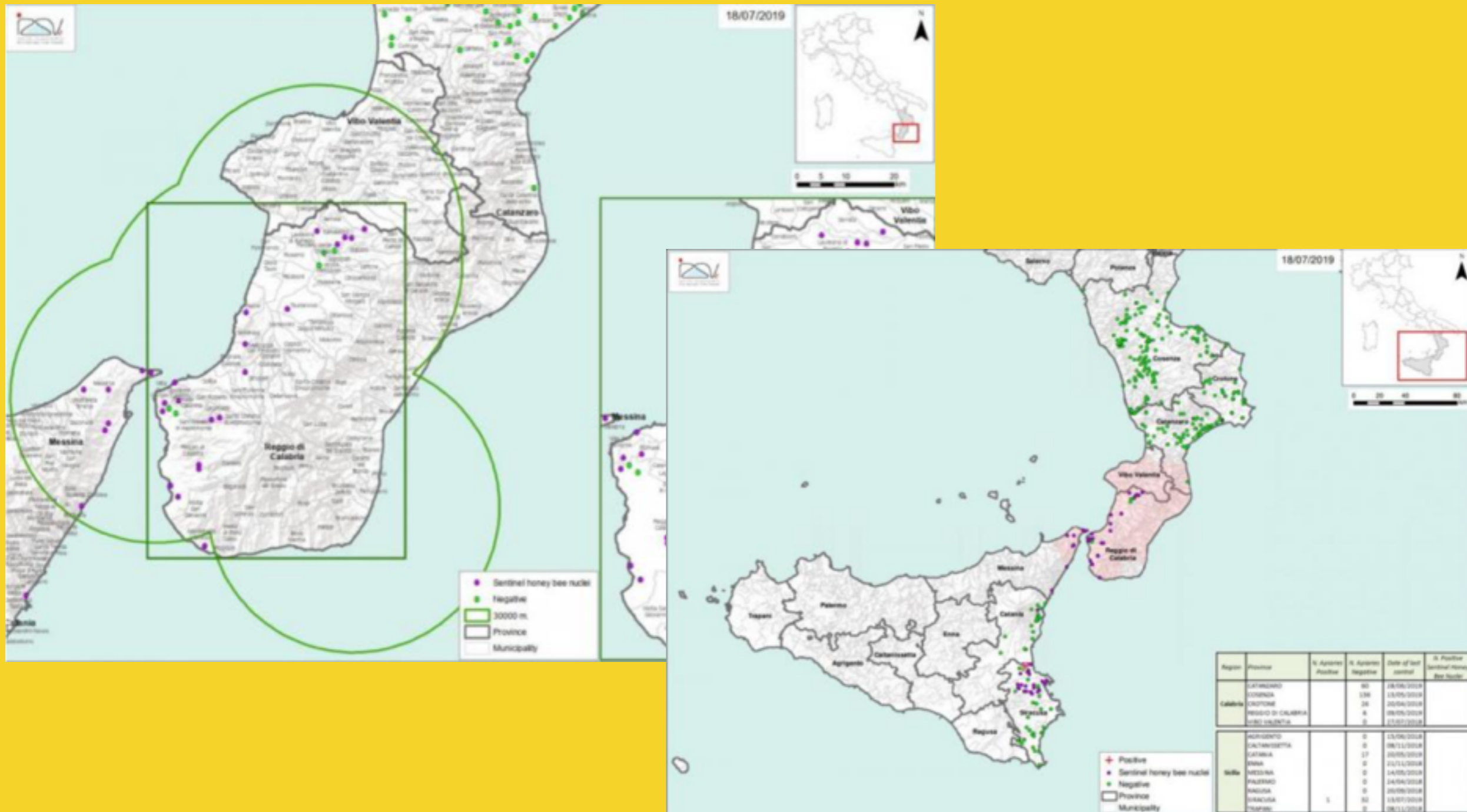
1/ Répartition actuelle en Europe

2/ Bref rappel physiologie - diagnose

3/ Contexte des différentes alertes en Occitanie

4/ Retour d'expérience

Répartition actuelle D'Aethina en Europe



Dernier cas en Italie: Novembre 2018

Toutes visites de contrôle non faites et non notifiées

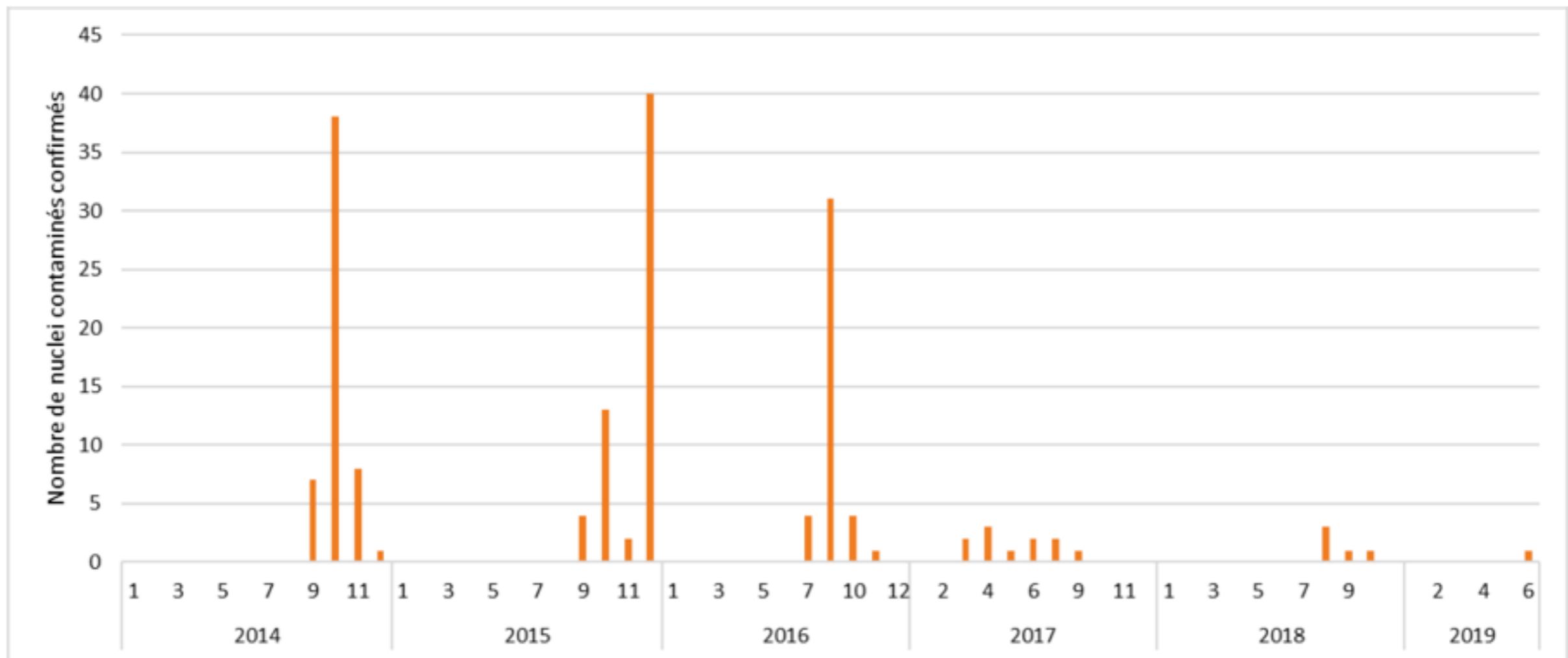
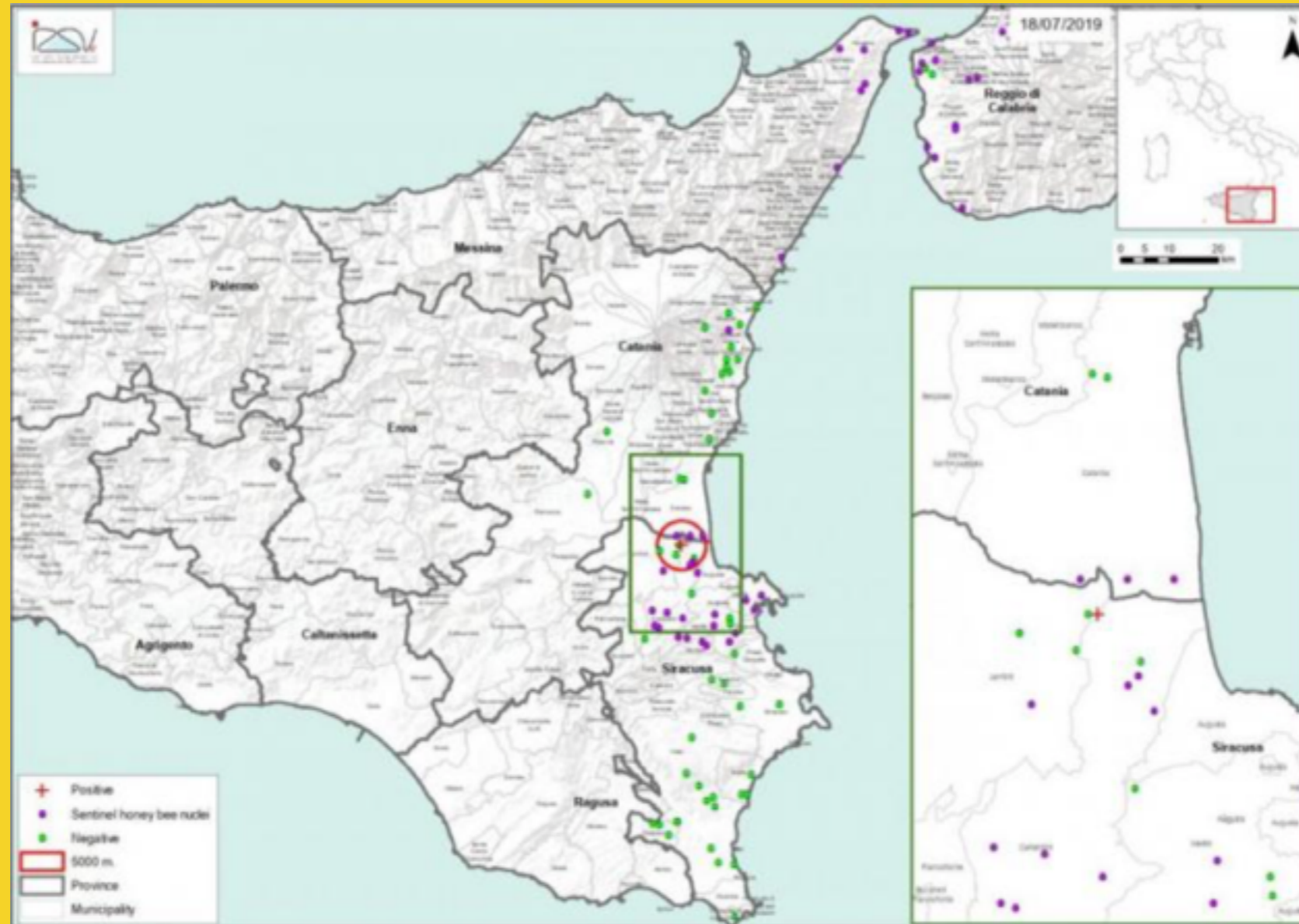


Figure. Nombre de foyers ou nuclei contaminés confirmés par mois en Italie depuis l'apparition du petit coléoptère en 2014

Source: plateforme-esa



dernier foyer= Sicile : juin 2019

Retour d'Aethina en Sicile

Déclaration 20 juin 2019 à l'OIE

Vol de ruche en Italie/calabre

09 juin 2019 (2 colonies/13)=> reinfestation Sicile

=> perte statut indemne

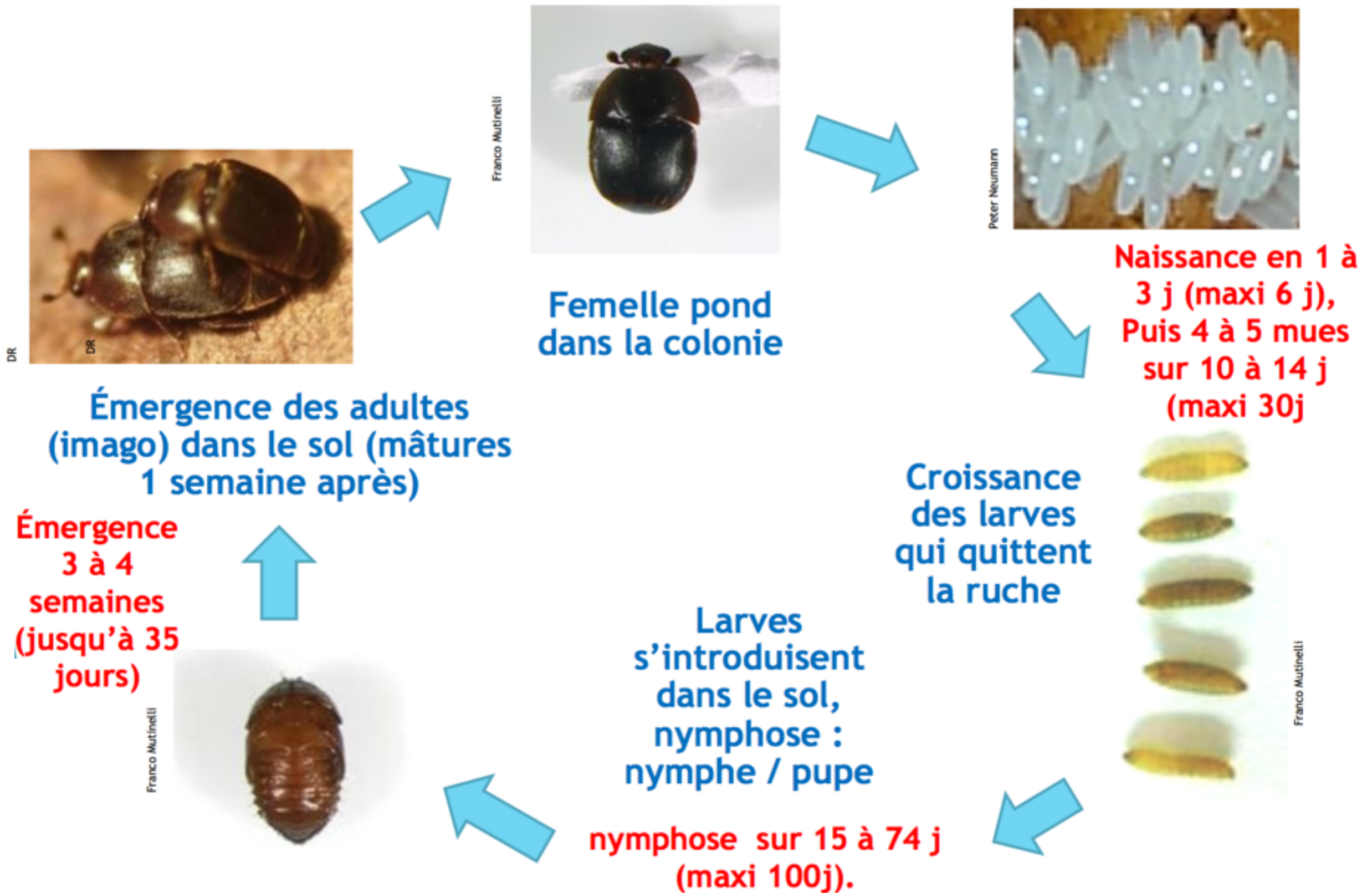
**Exple de conséquence: exportateur reine Sicilienne
=> nouvel élevage à Malte pour s'affranchir des pb de
confinement...**

Grosses contraintes économiques

Diagnose pour rappel

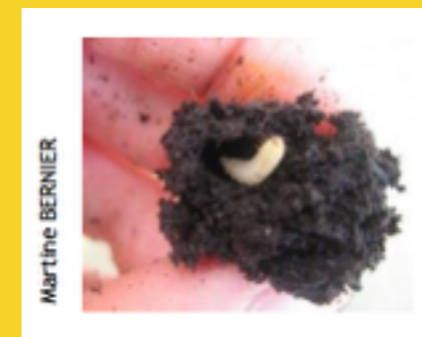


A. TUMIDA : 1 À 6 CYCLES BIOLOGIQUES PAR AN



De quoi se nourrit-il?

Oeuf et nymphe = aucun besoin



Larve = Miel, Couvain, pollen dans les cadres



Adulte = MIEL +/- fruits
peut jeûner 2 à 10 jours



James D. Ellis, Université de Floride

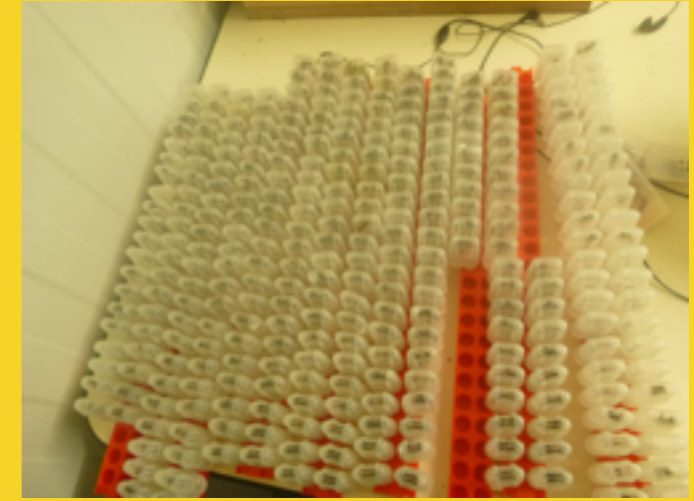
AT forme adulte => déplacement jusque 20km

**mouvement de cadres contaminés => transmission oeuf/
larve**

Détection pas facile si

- **peu d'individu adulte**
- **oeufs et pas encore stade larvaire**





Contexte des différentes alertes



1) Alerte suite introduction de reines d'argentine sans contrôle - Mars 2018

370 reines achetées chez Malkaqueen, en mars 2018 sans contrôle à l'arrivée.

150 distribuées dans le 82.

**Plusieurs api concernés dont des professionnels
ruchers bloqués = transhumance non faite => perte économique**

pour rappel:
Echanges extra communautaire

INCOMBE A L'IMPORTATEUR = ACHETEUR

- **Contrôle visuel des cagettes et emballages dans un local hermétiquement fermé**
- **Désencagement de la reine et réencagement dans une cagette neuve**
- **envoi au laboratoire des cagettes de transport, emballage et accompagnatrices tuées pour recherche PCR et Tropilaelaps**
- **Analyse non libératoire => changement prévu**

RESPECT DE LA REGLEMENTATION

2) Octobre 2018: Alerte spontanée d'un apiculteur

Appel à 17h le soir qu'un coléoptère suspect a été attrapé « au vol » sortant d'une ruche

Appel DDCSPP82 et DGAL sur le champ, mobilisation LNR

Visite le lendemain du rucher et récupération spécimen pour identification et envoi labo

Dactylosternum abdominale : Coleoptera / Hydrophilidae / *Dactylosternum abdominale* (Fabricius, 1792).



envoi LNR /transporteur => résultat 24h plus tard

RAPIDITE/ COORDINATION

MAIS AUSSI

Surveillance évènementielle cruciale

Connaissance de la « bête » /api importante

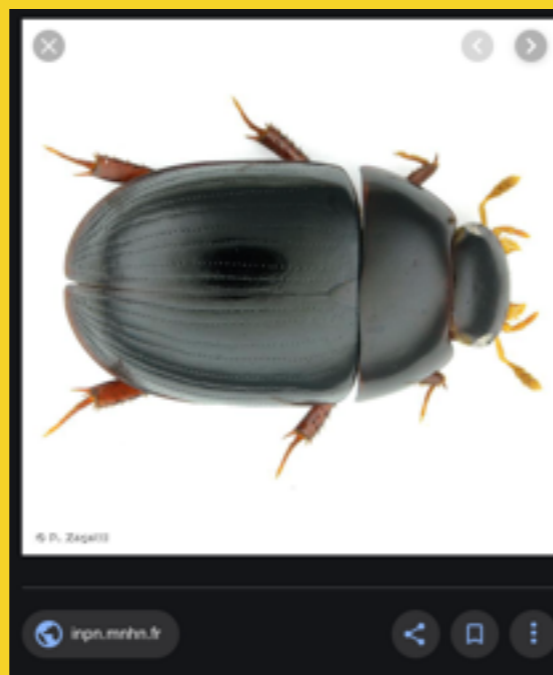
pb du prélèvement... réglementation VS praticité

**MIEUX VAUT DES FAUSSES ALERTES QU'UNE VRAIE
MANQUEE...**

Des bêtes noires, il y en a.....



Dactylosternum abdominale (Fa...
inpn.mnhn.fr



Cétoine grise — Wikipédia



Tenebrio — Wikipédia



méligèthe du colza (coléoptère) - le blog fra...
francois.juignet.over-blog.net



3) juillet 2019: mise sous surveillance rucher suite importation reine de Sicile

Apiculteur pro, 1200 colonies bloquées pdt presque 1 mois...

épidémio/contexte

problème rencontré: gestion psychologique difficile...

résultats de l'enquête épidémio longue

=> incompréhension de la part de l'api

=> gestion des visites et des priorités difficiles

Retour d'expérience

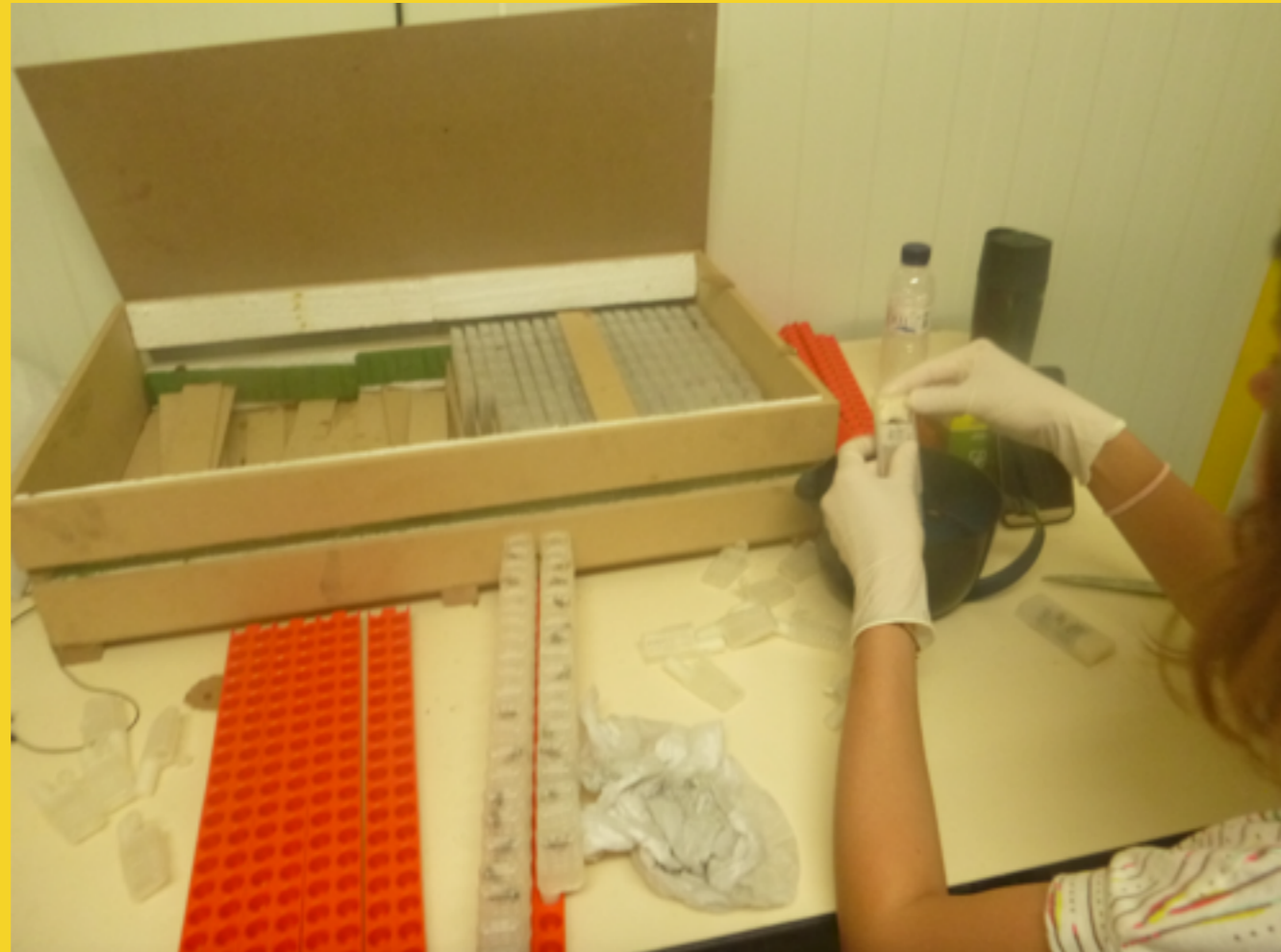
- **surveillance événementielle clé de voûte de la veille sanitaire**
- **connaissance/ api d'Aethina pour les déclarations**

Sujet tabou (cf LA) => sous déclaration

MAIS

pour AT urgence d'action primordiale pour éviter la diffusion

Attention aux importations, légales ou pas... ça reste un facteur d'entrée majoritaire



respect de la réglementation aux importations...

Problèmes:

Réglementation sur

- méthode de destruction colonie toujours en attente
 - indemnisation des apis pas claire
- ⇒ réticence de la part de l'apis à déclarer
- ⇒ pb pour nous dans gestion cas

**Prélèvements : alcool 70%
décision officielle non écrite**

**Prise décision DGAI pas forcément en adéquation avec le
terrain => pb gestion psychologique**

et en plus:

**Non déclaration des ruches = facteur de risque +++
Foyer potentiel....**



merci pour votre attention!

discussion....