



La Visite Sanitaire dans le cadre du P.S.E. « aspects pratiques »



Projet cofinancé par le Fonds Européen Agricole pour le Développement Rural
L'Europe investit dans les zones rurales

Journée des TSA, Carcassonne le 13 décembre 2019

Dr J-M Marc Vétérinaire DIE « apiculture et pathologie apicole »





SOMMAIRE

- Contact et prise de Rendez-vous avec l'apiculteur
- Préparation du matériel
- Le déroulé de la V.S.
 - visite du rucher et son environnement
 - ouverture de ruches
 - recueil des signes cliniques (Dr Gonela)
- Le compte-rendu
- Conclusion :





Prise de rendez-vous

Organisation de la tournée (liste et coordonnées des api)

- A partir des adresses : circuit (via Michelin...) et horaires approximatifs
- J-15 : mail d'information de passage jour J avec demande de confirmation de présence.
- J-8 : relance téléphonique des api n'ayant pas répondu
- J-4 : téléphone de confirmation (ou ajustement) de l'horaire de passage.





Préparation du matériel

Tenue apicole

- Propre, « sur gants » ou matériel de désinfection...

Matériel d'examen et de prélèvement

- (DV Saget)

Comptes-rendu types préimprimés.





LE DEROULE DE LA V.S.

Le rucher et son environnement

- identification : N° Apiculteur
- emplacement : exposition, état d'entretien ...
- cultures environnantes
- élevages environnants





LE DEROULE DE LA V.S.

ouverture de ruches

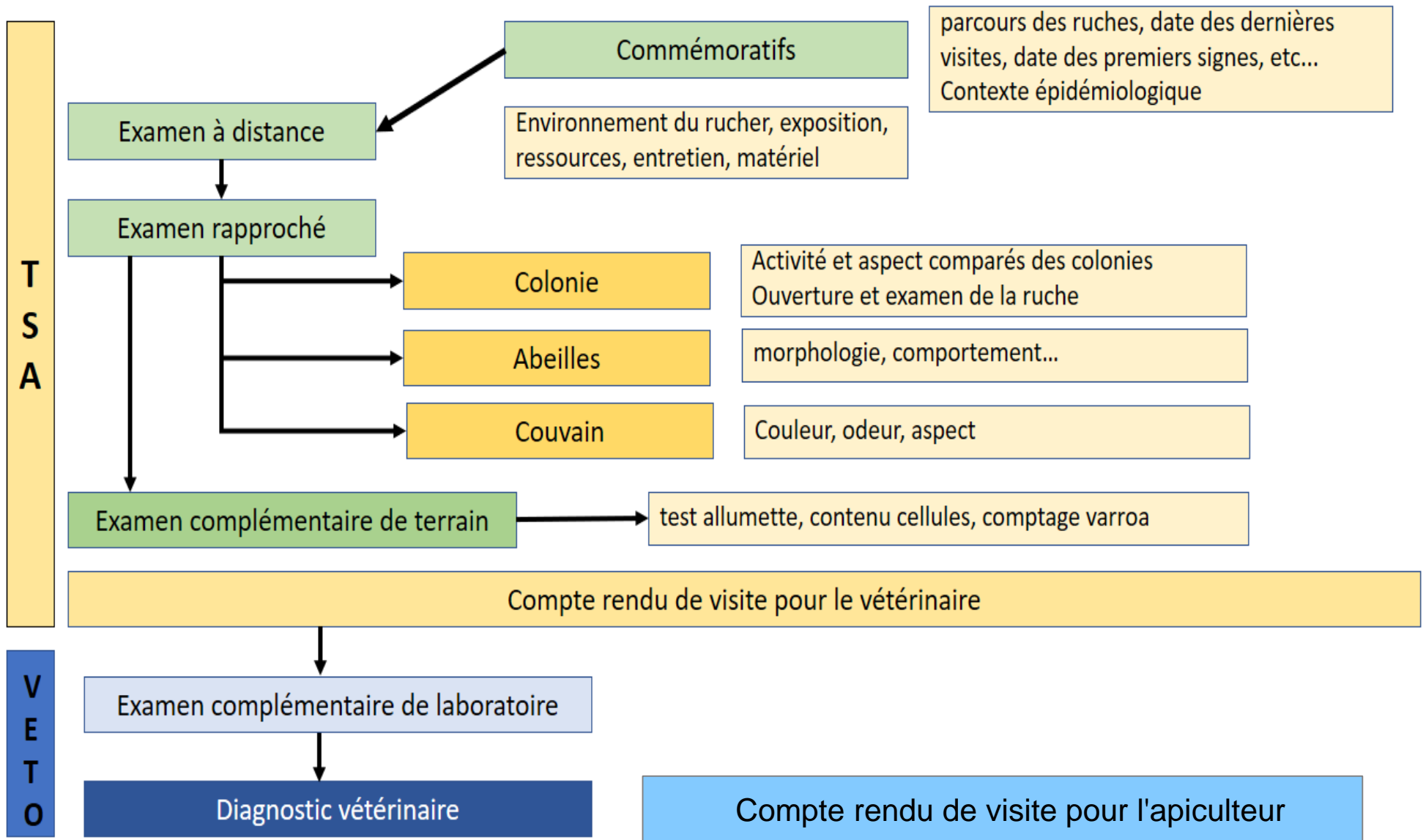
- C'est la météo qui décide (non obligatoire dans le cadre du P.S.E.)
- Enfumoir et lève cadre appartiennent à l'exploitant
- C'est l'apiculteur qui manipule et nous présente les cadres





LE DEROULE DE LA V.S.

Signes cliniques et lésionnels (Voir D.V. Gonela)



COMPTE-RENDU VISITE SANITAIRE

Informations générales

Date de visite :

.....

Nom de l'apiculteur :

Adresse :

Identifiant..... n° siret ou numagrit :

Visite à la demande de :

Demande DDPP, Demande GDSA, Demande apiculteur, Demande OVS,
autre

motif ? précisez.....

Rucher visité numero :

.....

Rucher identifié sur le terrain : o non

Type d'apiculture : de 1 à 10 colonies, de 11 à 69 colonies 70 colonies et plus

Types de ruches : Dadant, Langstroth, Voirnot, Warré Autre

.....

Types de production : Miel, Gelée Royale, Pollen, Propolis, Reines

Essaims

Déclaration faite : o non Date de la déclaration



Caractéristiques du rucher

Etat du rucher : Satisfaisant Non Satisfaisant

Exposition du rucher : Satisfaisant Non Satisfaisant

Etat des ruches : Satisfaisant Non Satisfaisant

Rucher sédentaire : oui non

Environnement du rucher:

Montagne, Moyenne Montagne, Plaine, Cultures : Céréales, Colza, Tournesol, Maïs, Vignoble, Fruitière : (Abricot, Cerise, Châtaigne, Fruits rouges, Pêche, Poire, Pomme, Autres), Maraîchage, Sapin, Garrigue, Prairies, Autres : Précisez.....

Péri Urbain, Urbain, Industries, Station d'épuration, Elevages agricoles : Bovins, Ovins, Porcins, Avicoles, Point d'eau potentiellement souillé

Risque Particuler: Précisez :

Rucher transhumant : oui non

Environnement du rucher:

Montagne, Cultures: Colza, Tournesol, Sapin, Lavande, Chataignier, Pollinisation, Acacia, Tilleul, Sarrasin,

Autres : Précisez



Pratiques apicoles ; Gestion sanitaire ;

Renouvellement annuel des cires: 1 cadre, 2 cadres, 3 cadres, 4 cadres plus de cadres

Désinfection :

- Plateaux Javel, Chalumeau, Autres: précisez :
- Cadres : Javel, Chalumeau, Autres: précisez :
- Ruche : Javel, Chalumeau, Autres: précisez :
- Outils : Javel, Chalumeau, Autres: précisez
- Autres : précisez

Nourrissement : non

Produits de nourrissement

- Sirop du commerce : Dates et nom du ou des produits utilisés :
- Sirop fait avec du sucre ; Dates :
- Sirop sucre /miel : Dates :
- Miel : Dates :
- Candi simple : Dates :
- Candi protéiné : Dates :



Achats : oui non

Types d'achats : Reines (Buckfast, Noire, Carnolienne, Italienne, ...), Essaims

Motif d'achat : Renouveau, Développement de cheptel, Remplacement mortalité, Autre

Provenance :

Visites effectuées par l'apiculteur :

Dates de visite : Printemps, Automne, en cours d'année

Nb de visites cette année :

Changement des reines : oui non

Registre d'élevage : oui non

Evaluation : Satisfaisant, à Améliorer, Non Satisfaisant,

Commentaire libre. Précisez.....

.....

Respect du PSE

Posologie correcte, mode d'emploi correct, temps d'application correct, suivi du niveau d'infestation, méthode de lutte biotechnique

Conclusion :

.....



Conservation des ordonnances : oui non

Enregistrement des interventions : Traitement varroa

nourrissement

Mode d'élimination des médicaments usagés:

Reprise par le vétérinaire prescripteur, Elimination par service spécialisé,

Autres types d'élimination ;

.....

Traitement Varroa oui non

Méthodes utilisées

Apivar , Thymovar, Apiguard, Apilife var, Apistan, MAQS

Apibioxal, Oxybee, autres traitements :

.....

Dates de pose et de retrait

Commentaires

.....



Nb ruches examinées :

% de mortalité : - hivernales de la précédente saison :%

% de mortalité : - en cours de saison :.....%

• Etat des colonies :

% de colonies fortes :

% de colonies moyennes :

% de colonies faibles :

Etat des réserves :

Miel: Nul, Insuffisant, Satisfaisant

Pollen:Nul, Insuffisant, Satisfaisant

Nature de la ponte : Nulle, Faible, Moyenne, Forte

Recueil des signes cliniques :

oui non

Signes cliniques sur abeille

(entourez les signes observés) :

Diarrhée, Ailes déformées, Ailes asymétriques, Abeille noire, Abeille
dépilée, Abeille tremblante, Varroa phorétique, Tête dans alvéole,
Présence

de quelques abeilles, Abeilles mortes dans la ruche, Abeilles mortes hors
ruche, Abeille mouillée, Abeille agressive, Abeille bagarreuse

Autres signes sur abeille :

.....



Signes cliniques sur couvain :(entourez les signes observés)

Absence ponte, Colonie bourdonneuse, Mosaïque, Larves mortes, Larves couleur anormale, Larves filantes, Larves en forme sac, Larves mycosées,

Nymphes mortes, Nymphes décapitées, Opercules affaissés, Opercules troués, Couvain tubulaire, Varroa sur couvain, Varroa dans couvain, Couvain refroidi, Présence couvain orphelin

Autres signes sur couvain :

.....
.....

Hypothèses cliniques en fonction des signes, des facteurs de risques et des troubles climatiques :

Pratiques apicoles :

Alimentation :

Suspensions de maladie :

Loque Européenne, Loque Américaine, Nosémose, Ascophérose, Acarapidose, Varroose, Cannibalisme, Couvain tubulaire, Aethina tumida, Tropilaelaps spp, Viroses : DWV, CBPV, ABPV, SBV

Prélèvements effectués : oui non

Eléments prélevés : abeilles couvain



Suspensions d'intoxication :

Date des premiers signes :Date d'intervention :

Signes cliniques :

Abeilles mortes dans la ruche, Abeilles mortes hors ruche,
Abeilles tremblantes, Abeilles mouillées, Abeilles agressives,
Abeilles bagarreuses, Larves mortes, Nymphes mortes,
Désertion, Présence miel, Présence pain d'abeille, Présence
couvain: Faible, Normal, Important

Prélèvements effectués : o*(ui)* non

Éléments prélevés :Abeilles, Pain d'abeille, Miel, Cire, Couvain, Pollen

Date des prélèvements :

Envoi prélèvements Coût de l'envoi :

Conclusion de la visite :

.....
.....
.....

Rucher à revoir o*(ui)* non Avant le :

Signature intervenant Sanitaire :

Signature Apiculteur :





LE COMPTE-RENDU

(les conclusions s'adressent directement à l'apiculteur)
(attention aux tournures des phrases employées)

Importance des **conclusions** : P.S.E.

- Respect du PSE = Médicament avec AMM
 - Posologie correcte
 - Mode d'emploi correct
 - Temps d'application correct

PSE respecté, **partiellement respecté**

PSE non respecté = pas de traitement ou produit non autorisé





LE COMPTE-RENDU

ance des **conclusions** : Traitement *Varroa*

- mise en place le plus tôt possible après la récolte
- durée du traitement
- retrait

Suivi de la prescription

Conseils pour une bonne efficacité





LE COMPTE-RENDU

Importance des **conclusions** : Fin de visite

- Etat sanitaire :
- Points à améliorer (3 maxi)

- C.R. Oral pour l'apiculteur

Conseils pour un bon suivi sanitaire





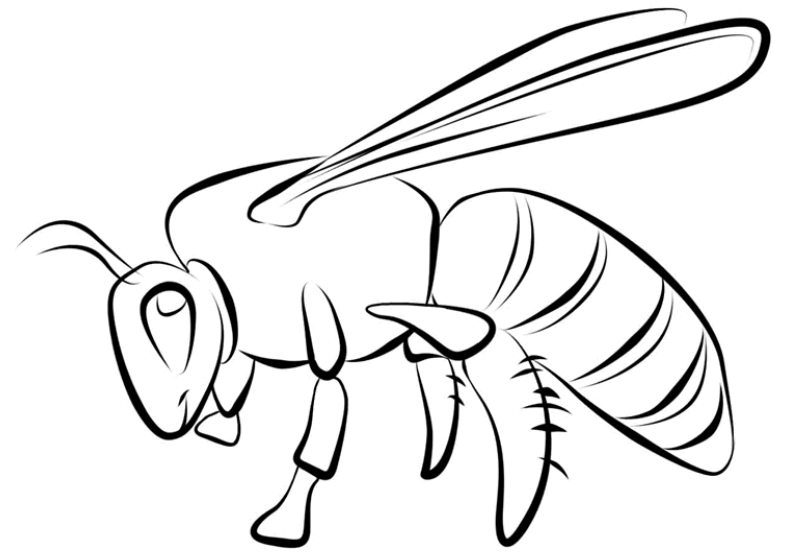
CONCLUSION

(V.S. Dans le cadre du P.S.E.)

C'est une visite d'aide et conseil pour l'apiculteur adhérent
(ce n'est pas un contrôle)

Ensemble des signes relevés et le contexte épidémiologique
seront les points essentiels du diagnostic vétérinaire final.





Merci de votre attention

Journée des TSA, Carcassonne le 13 décembre 2019

Dr J-M Marc Vétérinaire DIE « apiculture et pathologie apicole »

